



Monitoraggio degli edifici che ospitano le colonie di Rondoni, nella città di LECCO e nella sua PROVINCIA.

Anno 2022

Con il diffondersi degli interventi di ristrutturazione degli edifici urbani, grazie al superbonus 110%, il CROS Varenna ha considerato l'urgenza di attivarsi per la **salvaguardia delle colonie di rondoni e non solo, presenti nel territorio di Lecco e della sua provincia.**

Occorre infatti evitare l'apertura dei cantieri in periodo riproduttivo e prevedere interventi per preservare la presenza della colonia, durante il rifacimento del tetto. E' inoltre importante informare e coinvolgere le amministrazioni locali perché istituiscano una sorta di "Regolamento per il benessere e la tutela della fauna selvatica" nei centri abitati, come, ad esempio, ha fatto il Comune di Milano.

Il nostro primo obiettivo è stato quello di individuare e registrare l'ubicazione delle colonie; a tal fine è stata attivata una web app, di uso immediato attraverso il proprio smartphone, per favorire la collaborazione dei soci, ed anche delle persone comuni interessate al monitoraggio.

Modulo adesione

<https://form.jotform.com/221121921012031>

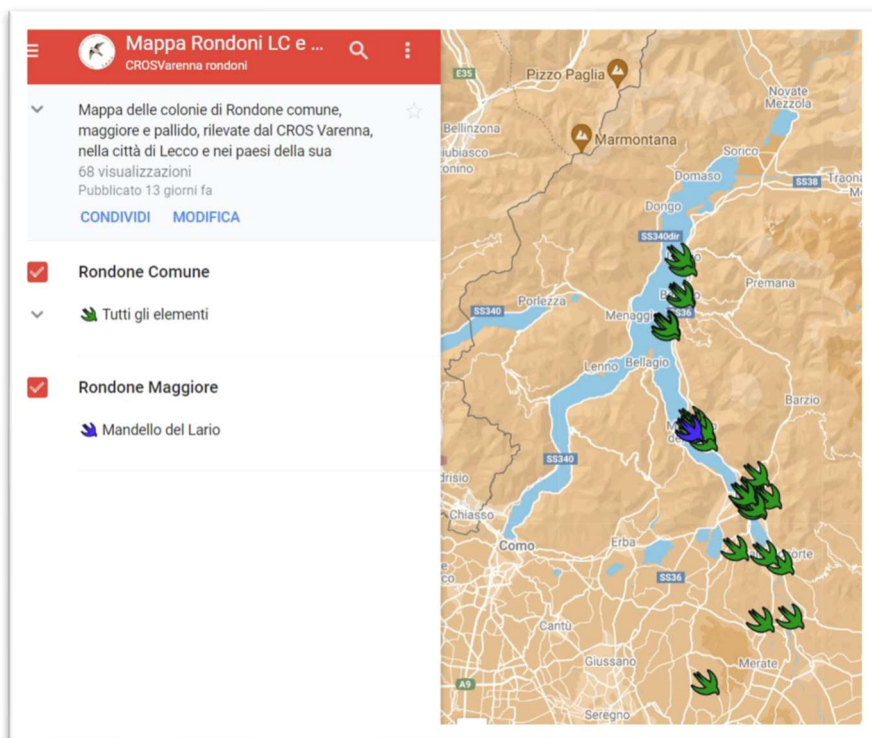
Modulo monitoraggio

<https://form.jotform.com/221122747177050>

I dati raccolti relativi ai **RONDONI** sono quindi stati inseriti nell'applicazione "**My Maps**" di Google, disponibile al seguente link:

https://www.google.com/maps/d/edit?mid=1HwYrsMq_1Zypvz01KN2GrJwOOQ6AhdA&usp=sharing

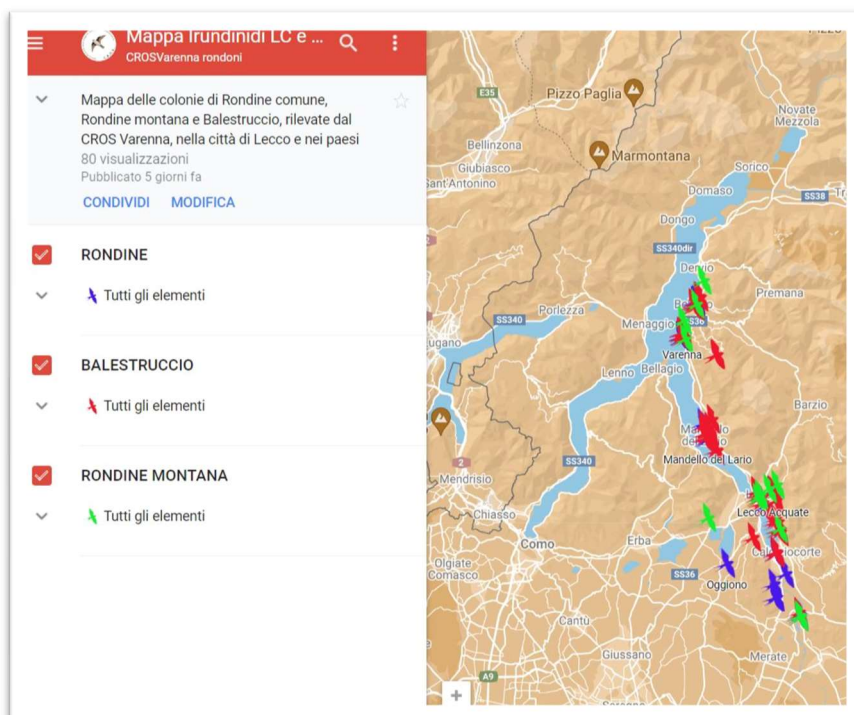
(Errori e imperfezioni in via di correzione)



Analogamente per i dati relativi agli **IRUNDINIDI**, al seguente link:

<https://www.google.com/maps/d/edit?mid=1cyPCgtt65DeanCkqliS6vPruVbMSbqo&usp=sharing>

(Errori e imperfezioni in via di correzione)



Cliccando su ogni singola icona è possibile conoscere:

- Data dell'osservazione
- Ubicazione della colonia: paese, via e numero civico
- Numeri nidi
- Altezza dei nidi da terra
- Tipo di nido
- Se la colonia è minacciata
- Avere una fotografia dell'edificio

Il monitoraggio proseguirà nei prossimi anni con l'inserimento di nuovi dati e l'aggiornamento degli esistenti.

Al momento il CROS è intervenuto in veste di consulente a Mandello del Lario, in un cantiere aperto per la ristrutturazione del tetto di una casa privata, in cui è presente una colonia mista di Rondone comune e maggiore.

Per qualsiasi informazione scrivere a crosvarenna19@gmail.com o chiamare Giuliana Pirotta 338 8305144

CROS Varenna, novembre 2022.